

Hygienekonzept des TS Schenefeld zur Wiederaufnahme des Trainings- und Spielbetriebs in Schleswig-Holstein



Allgemeine Informationen:

Vereins-Informationen:

Verein	Schenefelder Turnerschaft von 1909 e.V.
Ansprechpartner*in für Hygienekonzept	Michaela Thomée (hauptamtliche Trainerin)
E-Mail	fitness@ts-schenefeld.de
Telefonnummer	015207378258
Adresse der Sportstätte	Postmeister-Stammer-Weg 25560 Schenefeld

Schenefeld, 18.8.

P. R. Z.

Ort, Datum, Unterschrift

1. Grundsätzliches:

Das hier vorliegende Konzept gilt für die Wiederaufnahme des Trainings- und Spielbetriebs für den/die TS Schenefeld und ist für das Sporttreiben, insbesondere das Fußballtraining und -spielen, im Außenbereich – nicht aber für den Hallensport – ausgerichtet.

Als Grundlage dieses vereinsinternen Konzeptes dienen das DFB-Konzept „Zurück auf den Platz“ sowie Hinweise des Schleswig-Holsteinischen Fußballverbandes (SHFV).

2. Allgemeine Hygieneregeln:

- Grundsätzlich gilt das Einhalten des Mindestabstands (1,5 Meter) in allen Bereichen außerhalb des Spielfelds.
- Körperliche Begrüßungsrituale (z.B. Händedruck/Umarmungen) werden unterlassen.
- Beachten der Hust- und Nies-Etikette (Armbeuge oder Einmal-Taschentuch).
- Empfehlung zum Waschen der Hände mit Wasser und Seife (min. 30 Sekunden) und/oder Desinfizieren der Hände.
- Plakate an den Handwaschbecken unterstützen bei der Handhygiene

Alle Vereinsmitglieder werden auf die allgemeinen Hygieneregeln und das vereinsinterne Konzept hingewiesen.

3. Gesundheitszustand/Verdachtsfälle Covid-19

- Der Gesundheitszustand aller am Training/Spiel Beteiligten wird vor jeder Einheit abgefragt. Eine Teilnahme am Trainings- und Spielbetrieb ist nur bei einem symptomfreien Gesundheitszustand erlaubt.
- Liegt eines der folgenden Symptome vor, bleibt die betroffene Person zu Hause, bzw. kontaktiert einen Arzt: Husten, Fieber (ab 38 Grad Celsius), Atemnot, sämtliche Erkältungssymptome). Die gleiche Anweisung gilt, wenn Symptome bei anderen Personen im eigenen Haushalt vorliegen.
- Im Verdachtsfall eines Covid-19-Erkrankten wird der Trainingsbetrieb für die Mannschaft umgehend eingestellt, bis Klarheit über den Verdacht besteht.
- Bei positivem Test auf das Coronavirus gelten die behördlichen Bedingungen zur Quarantäne. Maßnahmen zum weiteren Vorgehen sind ggf. mit den zuständigen Behörden abzusprechen.

4. Organisatorisches

- Alle Regelungen unterliegen den lokal gültigen Verordnungen und Vorgaben.
- Ansprechpartner*in für Fragen zum Hygienekonzept ist Michaela Thomée (hauptamtliche Trainerin)
- Alle Trainer*innen und Spieler*innen sind in die Vorgaben und Maßnahmen eingewiesen. Eine Einweisung erfolgt im Rahmen des Spielbetriebs auch für das gegnerische Team, Schiedsrichter*innen und Zuschauer*innen.
- Die Sportstätte ist mit ausreichend Wasch- und Desinfektionsmöglichkeiten (insbesondere im Eingangsbereich) ausgestattet. Insgesamt sind 6 Desinfektionsspender/Waschbecken frei zugänglich.
- Eine Dokumentation aller Trainingsbeteiligten je Trainingseinheit erfolgt durch den*die zuständige*n Trainer*in.
- Bei der Bildung von Fahrgemeinschaften empfehlen wir das Tragen eines Mund-Nasen-Schutzes. Die individuelle Anreise (z.B. zu Fuß, mit dem Fahrrad, etc.) wird nach Möglichkeit empfohlen.
- Ankunftszeiten der Mannschaften werden zeitlich versetzt geplant, um ein Aufeinandertreffen unterschiedlicher Teams zu verhindern.
- Spieler*innen sind dazu aufgefordert ihre eigenen Getränke mitzubringen.
- Gemeinschaftliche Getränkeflaschen sind untersagt, das gilt ebenfalls für Gastmannschaften.
- Aushänge auf dem Vereinsgelände weisen auf die Hygiene- und Abstandsregeln hin.
- Markierungen auf dem Boden weisen ggf. auf nötige Abstände hin.
- Ein gesondertes Wegeleitsystem mit unterschiedlichen Ein- und Ausgängen zum Sportgelände und Kabinentrakt verhindert ein Aufeinandertreffen.

5. Regelungen Kabinen/Sammelduschen

- Insgesamt verfügt die TS Schenefeld über 6. Davon werden 4 zur Verfügung gestellt.

- In den Innenräumen wird das Tragen eines Mund-Nasen-Schutzes empfohlen.
- Eine gleichzeitige Nutzung des Kabinentraktes von mehreren Mannschaften wird mittels Einbahnstraßensystem in den unteren Fluren verhindert.
- Die Einteilung der Kabinen ist wie folgt geplant
 - Kabine 1: Heimmannschaft
 - Kabine 2 Gastmannschaft
 - Kabine 3: Gastmannschaft
 - Kabine 4: Schiedsrichter, bei Gespann, Einzelschiedsrichter Kabine 6

Vergleiche anhängenden Kabinen-/ Flurplan

- Alle Kabinen werden in einem zeitlichen Abstand von täglich gereinigt.
- Während des Aufenthalts der Mannschaften und auch während der Punkt- und Testspiele bleiben die Fenster in den Umkleidekabinen mind. Auf Kippöffnung
- Insbesondere in den Toiletten stehen ausreichend Seife und Desinfektionsmittel zur Verfügung.

6. Regelungen auf dem Trainingsplatz (im Trainingsbetrieb)

- Durch die räumliche und/oder zeitliche Trennung wird die Vermischung mehrerer Mannschaften auf dem Platz und in den Kabinen verhindert.
- Auf das Händewaschen vor und direkt nach dem Training wird hingewiesen.
- Besprechungen finden nach Möglichkeit im Freien und unter Einhaltung des Mindestabstands statt.
- Trainingsmaterialien und Leibchen werden nach jeder Einheit gereinigt und gewaschen.

7. Regelungen für den Spielbetrieb

- Wir informieren das gegnerische Team und den*die Schiedsrichter*in bereits im Vorfeld über unser Hygienekonzept und die örtlichen Gegebenheiten.
- Ankunftszeiten werden im Vorfeld abgesprochen, um ein frühzeitiges Aufeinandertreffen aller Beteiligten zu verhindern.
- Für die Kabinentrakte gibt es ein Einbahnstraßensystem, vgl. Flur-/ Kabinenplan
- Es wird dafür gesorgt, dass die Mannschaften unterschiedliche Wege zu den Kabinen und zum Platz nutzen, bzw. eine zeitliche Entzerrung abgesprochen.
- Durch klar gekennzeichnete Markierungen wird die jeweilige technische Zone gut sichtbar markiert.
- Auf ein gemeinsames Einlaufen/Handshake wird verzichtet.
- Die Eintragung des Spielberichts im DFBnet organisieren wir wie folgt:
 - Obmänner (Merlin Krech & Patrick Baade)
 - Jugendobmänner (Malte Wendt & Thorben Reimers)
- Die Dokumentation aller am Spiel Beteiligten wird wie folgt versichert.
 - Durch die Vorlage des SHFV „Erhebung von Kontaktdaten nach der Landesverordnung zur Bekämpfung des Coronavirus SARS-CoV-2“

- Absprachen vor dem Spiel/in der Halbzeit finden nach Möglichkeit nur draußen statt. Drinnen werden die Ansprachen auf das nötige Minimum reduziert.
- Leibchen und sonstige Materialien werden nach dem Spiel gereinigt.

8. Regelungen für Zuschauer

- Die Gegebenheiten unserer Sportanlage ermöglichen eine maximale Zuschauerzahl von 200 pro Spiel unter Einhaltung des Mindestabstands von 1,5 Metern.
- Zur Unterstützung der Einhaltung des Abstandsgebots werden Absperrungen in folgenden Bereichen auf-/angebracht:
 - Zugangsbereich mit Ein- und Ausgangsspuren sowie Abstandsmarkierungen
 - Abstandsmarkierungen auf Zuschauer*innenplätzen
- Unterstützend werden Plakate zu den allgemeinen Hygieneregeln genutzt.
- Der Bereich zwischen Vereinsheim und Sportplatz wird für Zuschauer gesperrt um eine Trennung von Spielern und Zuschauern zu gewährleisten, vgl. Absperrplan
- Die Kontaktdaten aller Zuschauer werden von Verantwortlichen der Turnerschaft erfasst und verwaltet. (siehe Formular 3 im SHFV-Materialpaket)
- Die Kontaktdaten werden mindestens vier Wochen aufbewahrt.
- Den Einlass der Zuschauer organisieren wir über den breiten Sandzugang. Alle anderen Zugänge werden abgesperrt
- Eine strikte Trennung von Mannschaften und Zuschauern wird garantiert.
- Um den Aufenthalt der Zuschauer auf der Sportanlage zu reduzieren, wird der Eintritt erst ab 30 Minuten vor dem Spiel gestattet und im Vorfeld kommuniziert.
- Die Einhaltung des Mindestabstands am Spieltag wird durch abgestellte Personen (Ordner, ersichtlich gekennzeichnet) kontrolliert.

9. Regelungen für den Verkauf von Speisen:

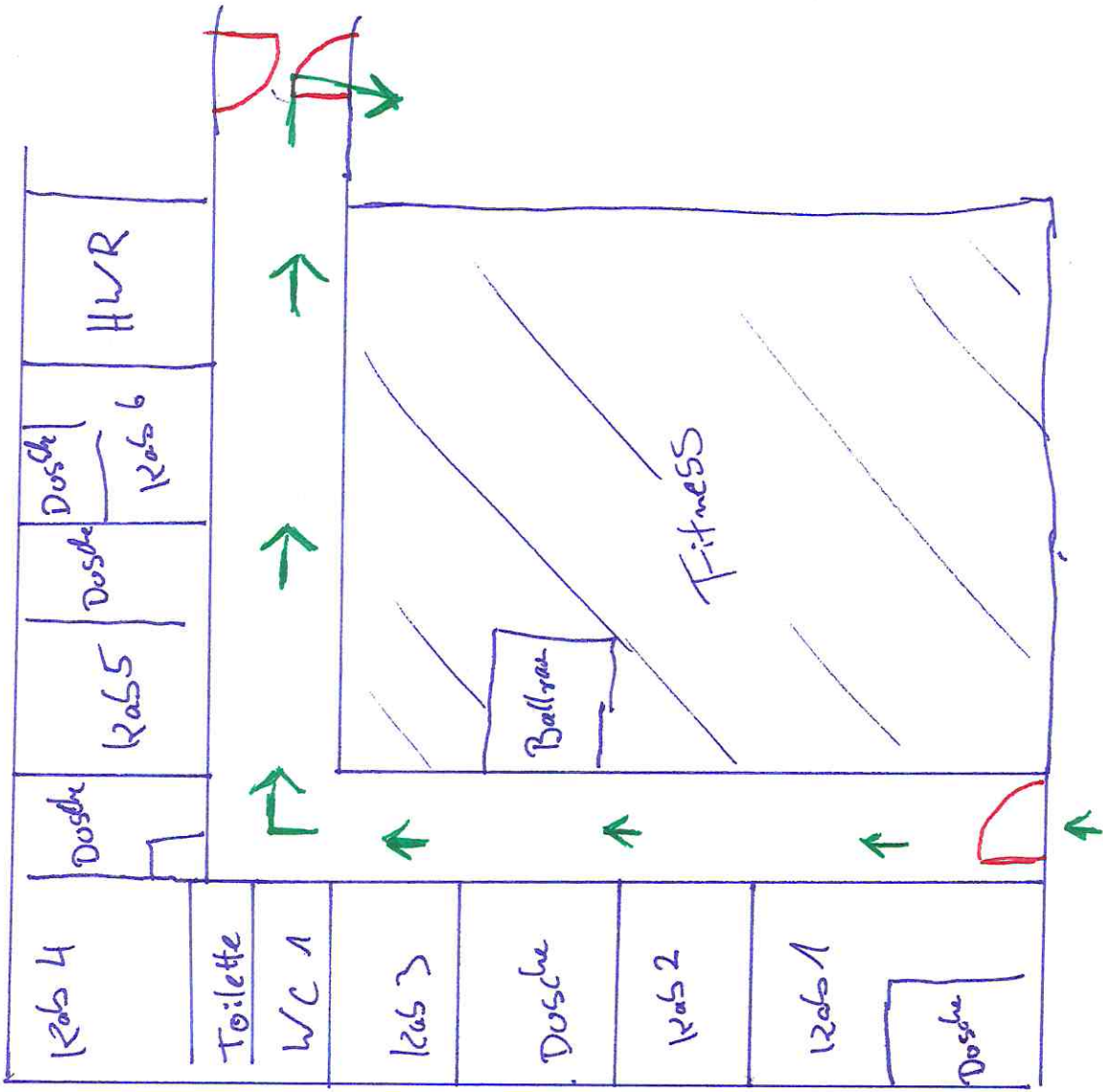
- Für die Einhaltung aller Auflagen im Vereinsheim ist Adolf Thomée verantwortlich.
- Kontaktdaten von Gästen des Vereinsheims werden gesondert aufgenommen.
- Auf das Tragen eines Mund-Nasen-Schutzes wird hingewiesen.
- Der Mindestabstand von 1,5 Metern wird eingehalten und durch sichtbare Markierungen unterstützt.
- Wir verweisen hier auf ein gesondertes Hygienekonzept gem. Gaststättenrichtlinie
- Auf dem Sportplatz wird kein Getränke/- und Speisenverkauf stattfinden.

Schenefeld 18.8.

P. B.

Ort, Datum, Unterschrift

Rabinnen-Flurplan



Absplan

